



Stahlbetonelemente
für die
Sägewerkindustrie

**Rundholzboxen
Betonfüße
Betonsockel**

Wirtschaftliche Rundholzsortierung mit Lehde

Betonboxen

*Economic sorting of log
with concrete boxes
from LEHDE*

*The effective solution for your
log yard. The LEHDE-team would
be pleased to support you in*

*Triage économique pour
bois rond grâce aux boxes
en béton de LEHDE*

*La solution rentable pour votre
stockage de bois rond. Notre
équipe LEHDE est à votre dis*

Die effektive Lösung für Ihren Rundholzplatz. Sowohl für die Bestückung von Neuanlagen, als auch bei der Optimierung und Umrüstung von Bestandsanlagen, steht Ihnen das LEHDE – Team mit verschiedenen Lösungsmöglichkeiten beratend zur Seite.

Die Anpassungen an vorhandene Sortieranlagen oder schwierige Geländeverhältnisse gehören dabei zu den Herausforderungen, für die in enger Zusammenarbeit mit den Kunden optimale Lösungen gefunden werden.

Wir liefern europaweit. Bisher haben wir zufriedene Kunden in Deutschland, Frankreich, Belgien, Schweden, Polen, England, Österreich und in der Schweiz.



*the equipment of new systems as
well as in optimizing and modifying
existing systems and will show you
different solutions for your indi-
vidual situation.*

*We love the challenges of adapta-
tions to existing sorting systems or
difficult terrain and will find the best
solution in close cooperation with
the customer.*

*Europe-wide delivery. We have
acquired many satisfied customers
in Germany, France, Belgium,
Sweden, Poland, England, Austria
and in Switzerland.*

*position quant à l'équipement
de nouvelles places de stockage
et pourra vous conseiller pour
optimiser et transformer vos
places de stockage déjà existantes
en vous proposant des solutions
innovatrices. Il est de notre ressort,
de trouver des solutions optimales
qui s'adaptent aux centres de tri déjà
existants ou aux terrains difficiles
en collaboration avec le client.*

*Livraison dans toute l'Europe.
Nous avons des clients satisfaits en
Allemagne, en France, en Belgique,
Suède, Pologne, l'Angleterre,
Autriche et en Suisse.*





Für Ihren Rundholzlagerplatz stehen Ihnen die LEHDE – Betonfüße und Betonsockel zur wirtschaftlichen Lagerung zur Verfügung.

Die Fertigteile der J. Lehde GmbH aus hochwertigem Stahlbeton zeichnen sich durch Formstabilität, Robustheit und Langlebigkeit aus.

For your log yard we can provide you the LEHDE concrete feet as well as bases for your economic storage.

The prefabricated parts from LEHDE made of high quality reinforced concrete are characterized by dimensional stability, robustness and durability.



WIR BAUEN ZUKUNFT

Lehde

Rundholzboxen

Log boxes

Boxes en béton

Pour votre place de stockage de bois rond, nous vous proposons des pieds et des socles en béton pour un stockage économique.

Betonfüße

Concrete feet

Pieds en béton

Les éléments préfabriqués LEHDE en béton armé de haute qualité sont caractérisés par leur stabilité dimensionnelle, leur robustesse et leur longévité.

Betonsockel

Concrete bases

Socles en béton

weitere Informationen

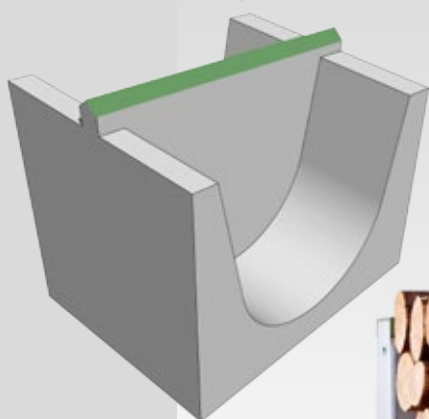
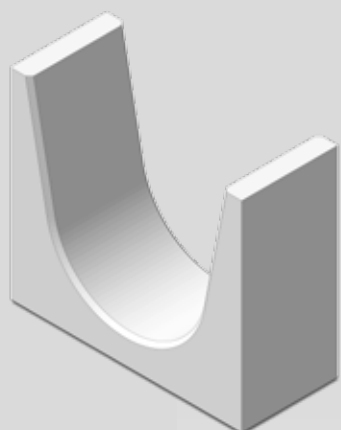
further information

d'autres informations

www.rundholzboxen.de



Rundholzbo



LEHDE-Rundholzboxen sind als reine Stahlbetonkonstruktion (RB) aber auch als eine Kombination aus Stahlbeton und Profilstahl (RS) als Standardtypen sowie in kundenspezifischen Ausführungen lieferbar.

LEHDE-Rundholzboxen können auf Wunsch vielseitig abgeändert und angepasst werden. Zum Beispiel durch veränderte Abmessungen, werkseitig eingelassene Anschweißplatten oder Kantenschutzwinkel.



Standardtypen (l x b x h) [cm]

Betonkonstruktion

RB 70	200 x 100 x 160
RB 70 E	200 x 100 x 160
RB 70 D	200 x 180 x 160
RB 75	230 x 100 x 180
RB 80	230 x 100 x 200
RB 80 E	230 x 100 x 200
RB 80 D	230 x 180 x 200
RB 90	218-305 x 120 x 230
RB 90 E	218-305 x 150 x 230
RB 95	290 x 120 x 250
RB 95 E	290 x 120 x 250
RB 95 D	290 x 200 x 250



xen

Standardtypen (l x b x h) [cm]

Beton mit Stahlschenkel

RB 70	210 x 100 x 160
RS 80	230 x 100 x 200
RS 95	290 x 120 x 250



Betonsockel

Betonfüße & Betonsockel

als Stahlbeton-Fertigteilelemente für die wirtschaftliche und sichere Lagerung von Rundholzabschnitten.



Betonsockel

Als Standardausführungen sind Längen von 260 cm bis 385 cm mit zwei Rund-Köchern zum Einstecken von Rundholzabschnitten lieferbar. Optional ist die Ausführung mit zwei Quadratrohr-Köchern aus Profilstahl zum Einstecken von Profilstahlträgern oder mit zusätzlichen Ausklinkungen zur Lagesicherung untereinander möglich.

Betonfüße als Einzel- und Doppelfüße

mit einem Rund-Köcher zum Einstecken von Rundholzabschnitten, optional auch mit einem Quadratrohr-Köcher aus Profilstahl zum Einstecken von Profilstahlträgern möglich.



Standardtypen (l x b x h) [cm]

Betonsockel

BS 260	260 x 170 x 50
BS 285	285 x 170 x 50
BS 310	310 x 170 x 50
BS 335	335 x 170 x 50
BS 360	360 x 170 x 50
BS 385	385 x 170 x 50

Standardtypen (l x b x h) [cm]

Doppelfüße

DF 270	270 x 55 x 50
DF 360	360 x 55 x 65

Standardtypen (l x b x h) [cm]

Einzelfüße

EF 170	170 x 55 x 50
EF 210	210 x 55 x 65



Block

Die schnelle

Lösung für:

Schüttboxen
Trennwände
Lagerboxen
und vieles mehr

Typ

LB 160/80/40

LB 80/80/40

Länge:	160 cm	80 cm
Breite:	80 cm	80 cm
Höhe:	40 cm	40 cm
Gewicht:	1,2 t	0,6 t



Lehde-Qualität

güteüberwachter Beton C 35/45, Expositionsklasse XF 3 für Frost und Tausalzwidestand., glatte Schalflächen, passgenaue Elemente mit Gewinde-Kompaktanker für eine einfache und sichere Montage

WIR BAUEN ZUKUNFT

Lehde

Lagerschwelle

Die saubere

Lösung für:

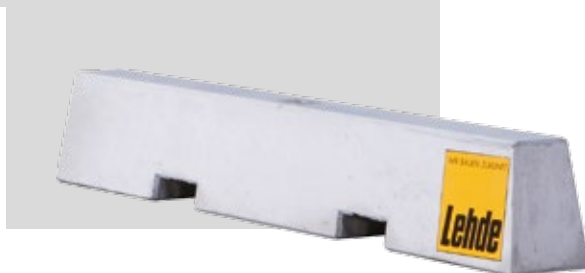
Schnittholz
Polter
Holzstapel

Abmessungen

Länge:	250 cm
Breite:	20-30 cm
Höhe:	38 cm
Gewicht:	0,56 t

Lehde-Qualität

güteüberwachter Stahlbeton C 35/45
mit Betonstahlbewehrung
glatte Schalflächen



WIR BAUEN ZUKUNFT

Lehde



J. Lehde GmbH

Sassendorfer Weg 8

59494 Soest

Tel. 0 29 21 / 89 06 - 0

Fax 0 29 21 / 89 06 - 77

info@lehde.de

www.rundholzboxen.de

www.lehde.de